

ATTERRISSAGE A VUE

Visual landing

Ouvert à la CAP
Public Air Traffic

01 BLOIS LE BREUIL LFOQ

03 07 10

Coord. WGS-84

ALT en ft

ALT AD : 398 (15 hPa)

LAT : 47 40 47 N

LONG : 001 12 21 E

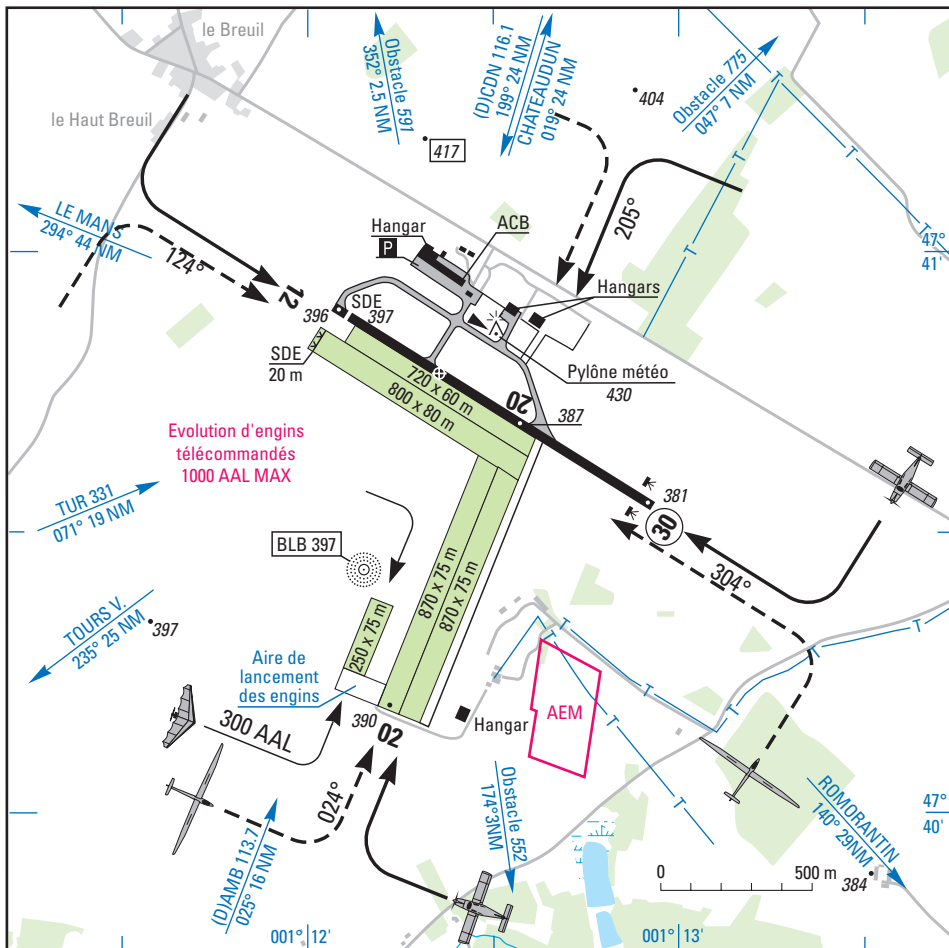
DEC : 2° W (00)



APP : NIL

TWR : NIL

AFIS : BLOIS Information 118.45. En l'absence AFIS, A/A en FR seulement.



RWY	QFU	Dimensions Dimension	Nature Surface	Résistance Strength	TODA	ASDA	LDA
12	124	1250 x 30	Revêtue Paved	5 TRSI	1250	1250	1200
30	304	1250 x 30	Revêtue Paved	5 TRSI	1250	1250	1200

Aides lumineuses : RWY 12/30 BI

Lighting aids : LIL RWY 12/30

02 BLOIS LE BREUIL LFOQ

03 07 10

Consignes particulières / Particular instructions

- ← AD réservé aux ACFT avec radio.
 - TKOF et LDG simultanés interdits sur toutes les pistes, sauf entre la piste ULM et les pistes 02/20. Tout TKOF ou LDG doit être suspendu si un planeur est immobilisé sur la demi-largeur contigüe d'une piste accolée.
 - Pistes 02/20 interdites lorsqu'une des pistes 12/30 est en service ou utilisée hors AFIS, sauf décollage en 20. Roulage sur TWY impératif pour alignement au QFU 024 et dégagement au QFU 204. Marquer impérativement l'arrêt avant de traverser la piste revêtue.
- ← - Activité ULM dans le secteur ouest de l'AD délimité par l'axe 124/024, 1000 ft AAL MAX. ULM de classe multiaxe autorisés sur les pistes ULM et avions. Pour les autres classes d'ULM : uniquement sur la piste ULM et circuit associé.
- ← - Activité voltige (n°6405) axe 124/304, longueur 1 NM, SR-SS, 4000/1500 ft AAL, info des usagers sur BLOIS information.
- ← - Essais d'engins télécommandés dans un secteur situé au Sud des RWY 12/30 et à l'Ouest des RWY 02/20, 1000 ft AAL MAX, activité connue de l'AFIS.
 - AEM : HJ, 300 ft ASFC MAX.
 - Activité IFR possible.
- ← *AD reserved for ACFT with radio.*
 - *Simultaneous TKOF and LDG on all RWYs prohibited, except between ULM RWY and RWY 02/20.*
 - *Every TKOF or LDG must be delayed if a glider is unmoved at less than a half large, along associated RWY.*
 - *RWY 02/20 prohibited when one of RWY 12/30 is in use or used outside AFIS, except TKOF RWY 20.*
 - *Taxiing on TWY mandatory for lining and clearing the RWY at QFU 024 and QFU 204. Clearly stop before crossing paved RWY.*
- ← *ULM activity within west sector of AD delimited by the extension of RWY center line 124/024, 1000 ft AAL MAX. Multiaxe ULM authorized on ULM and ACFT RWY. For other ULM: only on ULM RWY and associated circuit.*
- ← *Aerobatics (NR 6405) on 1 NM extension of RWY center line 124/304, SR-SS, 4000/1500 ft AAL. Information on BLOIS Information frequency.*
- ← *Training flight of radio guided ACFT within an area located southerly RWY 12/30 and westerly RWY 02/20, 1000 ft AAL MAX, activity known by AFIS.*
- ← *Model flying: on daytime, 300 ft ASFC MAX. Possible IFR traffic.*

Informations diverses / Miscellaneous

- 1 - **Situation** : 12 km NW de BLOIS (41 - LOIR ET CHER).
- ← 2 - **ATS** : AFIS : tous les jours sauf JF : 0730-1000, 1200-1530 HIV : + 1 HR.
 - En dehors de ces HOR PPR avant 1500 la veille ou dernier jour ouvré.
 - ☎ 02 54 20 17 18 - FAX : 02 54 33 10 71
- 3 - **VFR de nuit** : agréé.
- 4 - **Gestionnaire** : Syndicat Mixte pour l'Aménagement et l'Exploitation de l'Aérodrome de BLOIS - VENDOME - LE BREUIL
Conseil général du LOIR et CHER - Hôtel du Département
Place de la République - 41020 BLOIS CEDEX
☎ 02 54 58 41 41 - FAX : 02 54 58 42 13
- 5 - **District Aéronautique** : CENTRE.
- 6 - **BDP/BIA** : BRIA de rattachement : LE BOURGET (voir GEN).
- 7 - **RSFTA** : NIL
- 8 - **MET** : VFR : voir GEN VAC
IFR : voir GEN IAC
STATION : NIL
- 9 - **Douanes** : PPR 24 HR, au plus tard le dernier jour ouvrable avant 1500 (HIV : + 1 HR)
☎ 02 54 20 17 18 - FAX : 02 54 33 10 71
- ← 10 - **AVT** : carburant : 100 LL. Paiement : cartes BP, CB ou chèques.
HOR ATS. En dehors de ces HOR, PPR ☎ 02 54 20 17 68
- ← 11 - **SSLIA** : niveau 1.
- 12 - **Hangars pour aéronefs de passage** : NIL
- 13 - **Réparations** : Station Service "Val de Loire Aviation" ☎ 02 54 20 10 97.
- ← 14 - **ACB** : Air Club Blois Vendôme ☎ 02 54 20 17 68
- ← 15 - **Restaurant** : sur AD.